

**Konstantspannungs-Ladegleichrichteranlagen für den Bereitschaftsparallelbetrieb, Baureihen THE/THD, gem. VDE0510**

**Allgemein**

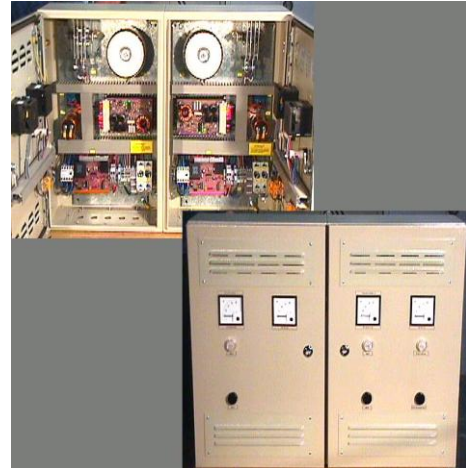
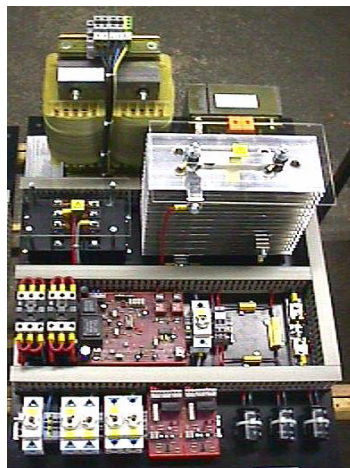
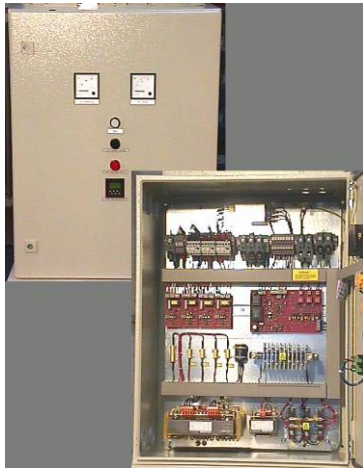
Baureihen für den höheren Spannungs- bzw. Leistungsbedarf, ausgeführt mit halbgesteuerten Thyristor-Gleichrichterbrücken. Geeignet für den Bereitschaftsparallelbetrieb zur Ladung jeglicher Blei und stationär eingesetzter Nickel-Cadmium Akkumulatoren.

**Technische Daten**

<b>Kennlinie</b>	IU gemäß DIN 41773
<b>Standardausstattung</b>	Strom/Spannungsmesser für den GR-Ausgang, analog Kl.1,5% (72*72mm); Netztrenntrafo nach VDE 0551; Netz-/Akku-/GR-Absicherung; ggf. Steuerkreisabsicherungen; "Handladestufe" zur Formierladung offener Akkuanlagen auf Wunsch
<b>Optionen</b>	externe Sollwertvorgabemöglichkeit per Widerstand oder potentialfrei durch Rechnerausgang; Temperaturkompensation der Ladespannung; Einstellung von Strom und Spannung mittels Feinpotentiometer auf der Gerätefrontseite anstatt auf der Reglerkarte (gg. Aufpreis); 3 fach umschaltbares Spannungsniveau (Starkladung/Handladung); 2 fach umschaltbare Strombegrenzung (IU-Ia-Kennlinie); Weitere Zusatzausstattungen auf den hinteren Seiten der Produktmappe, siehe "Zusatzausstattungen"
<b>Netzanschluß</b>	1/N/PE 230V 50Hz (THE) bzw. 3/N/PE 400V 50Hz (THD) oder nach Erfordernissen ggf. gegen Aufpreis; Kabelzuführung in der Standardausführung von der Unterseite
<b>Stromaufnahme</b>	Siehe Preis-/Typenliste
<b>Spannungskonstanz</b>	+/- 1%
<b>Stromkonstanz</b>	+/- 2%
<b>zulässige Störgrößen</b>	Netzspannungs-/Frequenzschwankungen +/-10%; Laständerungen 0-100%
<b>Kühlung</b>	Konvektionskühlung bzw. Zwangskühlung bei Geräten mit einem Nennstrom größer 80ADC (Standard).
<b>Zul. Umgebungstemperatur</b>	0°C - 40°C bei 80% relativer Luftfeuchtigkeit, "Tropenausführung" auf Anfrage
<b>max. Restwelligkeit</b>	ca. 10% eff. bei angeschlossenem Akku, Zusatzglättung als Sonderausstattung
<b>Funkstörgrad</b>	A (B, gegen Aufpreis)

**Ausführungen**

1. Stahlblechgehäuse mit Fronttüre und Doppelbartverschluß, pulverbeschichtet im Farbton RAL 7032, Schutzklasse IP 20, höhere Schutzklassen/Sonderlackierungen als Sonderausstattung
2. Chassisausführung; Auf Anfrage werden Ihnen gerne auch Chassisausführungen für den Schaltschrankeinbau angeboten
3. Redundanzanlagen; Zur Erzielung höchster Ausfallsicherheit werden diese Anlagen häufig auch z.B. für den Halbblast-Redundanzeinsatz mit zwei parallel arbeitenden Gleichrichtereinheiten ausgeführt. Eine Überwachungsbaugruppe sorgt im Falle einer Betriebsstörung einer der beiden Geräteteile für eine Schutzabschaltung und eine unterbrechungsfreie Übernahme der Versorgung durch den verbleibenden Geräteteil. Dieser Vorgang wird sowohl optisch wie auch potentialfrei zur Weiterleitung gemeldet.



D400 G110/5 Bwru  
(Sonderausführ. im Wandgeh.)

TH E230 G110/15 Bwru

2TR E230 G24/20 Bwru

**Standardtypen/Abmaße**

Typ, TH..	Gehäusemaße, mm, H*B*T	Stromaufnahme, max./A	Zusatzglätt.,5% eff. O. Akku auf Anfrage
UAC- UDC- IDC			
E230 G24/60 BWr	600*600*300	15	
E230 G24/80 BWr	800*600*400	20	
E230 G24/100 BWr	1000*600*400	25	
E230 G48/40 BWr	800*600*400	20	
E230 G48/60 BWr	1000*600*400	30	
E230 G60/40 BWr	800*600*400	25	
E230 G60/60 BWr	1000*600*400	37	
E230 G110/5 BWr	600*600*210	6	
E230 G110/10 BWr	600*600*300	11	
E230 G110/20 BWr	800*600*400	23	
E230 G110/30 BWr	1000*600*400	34	
E230 G220/ 5 BWr	600*600*210	12	
E230 G220/10 BWr	800*600*400	23	
E230 G220/15 BWr	1000*600*400	34	
D400 G24/150 BWr	1000*800*400	12	
D400 G24/200 BWr	1800*800*400	16	
D400 G24/300 BWr	1800*800*400	24	
D400 G24/400 BWr	2000*800*600	31	
D400 G24/500 BWr	2000*800*600	36	
D400 G48/60 BWr	1000*800*400	9	
D400 G48/100 BWr	2000*800*600	14	
D400 G48/150 BWr	2000*800*600	21	
D400 G48/200 BWr	2000*800*600	27	
D400 G60/60 BWr	1000*800*400	11	
D400 G60/100 BWr	2000*800*600	17	
D400 G60/150 BWr	2000*800*600	25	
D400 G60/200 BWr	2000*800*600	34	

D400 G110/40 BWr	1000*800*400	13
D400 G110/60 BWr	1800*800*400	18
D400 G110/80 BWr	2000*800*600	24
D400 G110/100 BWr	2000*800*600	31
D400 G220/20 BWr	1800*800*400	12
D400 G220/30 BWr	1800*800*400	18
D400 G220/40 BWr	1800*800*400	24
D400 G220/60 BWr	2000*800*600	36
D400 G220/80 BWr	2000*800*600	48

Erläuterung                      D400 = Eingangsspannung 3\*400V 50Hz, G220/20 = DC-Nennspannung 220V,  
DC- Nennstrom 20A

**Auf Anfrage sind ebenso auch andere Gerätetypen wie z.B. die zuvor beschriebenen Halblast-Redundanzanlagen lieferbar.**